

数寄屋 商品のご紹介

2024年 04月

※ 2024年5月より新価格となりますので、旧価格と併記しております ※



株式会社数寄屋

〒811-3425

福岡県宗像市日の里5-3-31

Tel.0940-26-0153 Fax.0940-26-0157

Mail info@sukiya.style

URL www.sukiya.style



博多織 鈴箱

- 品番：HBB01
- 価格：~~500円~~ 600円（税別）
- 色柄：多種
- 素材：（表生地）博多織：シルク 85%以上
- 製品サイズ：L22×W22×H22（紐のぞく）（パッケージサイズ：L100×W75×H22）



4 571593 420019

日本では古くから魔を払うといわれる鈴の入ったお守りです。
ひとつひとつ手作りでですのでほぼ一品一様の絵柄となります。



博多織 名刺入れ

- 品番：HCH01
- 価格：~~3,200円~~ 3,600円（税別）
- 色柄：多種
- 素材：（表生地）博多織：シルク 85%以上
- 製品サイズ：L100×W66×H12（化粧箱サイズ：L111×W77×H20）
- 収納：カードポケット 約20枚収納×1 / 約5枚収納×1（収納枚数は紙厚により前後します）



4 571593 420026

ボックス型の名刺入れです。
名刺のほか、クレジットカードやポイントカードなどのケースとしてもお使いいただけます。



博多織 パスケース

- 品番：HPS01
- 価格：~~1,600円~~ 1,800円（税別）
- 色柄：多種
- 素材：（表生地）博多織：シルク 85%以上
- 製品サイズ：L95×W62×H6（金具のぞく）（パッケージサイズ：L100×W70×H6）
- 収納：ICカード入れ×1



4 571593 420033

電車やバスのICカードを入れたまま使用できるケースです。



博多織 正絹敷物

- 品番：HSR01
- 価格：~~450円~~ 500円（税別）
- 色柄：多種
- 素材：博多織：シルク 100%
- 製品サイズ：L100×W90（パッケージサイズ：L105×W100）

献上柄の腰帯を用いたコースターです。袋状になっているので程よい厚みがあります。



博多織 ダブルパスケース

- 品番：HPS02
- 価格：3,200 円（税別）
- 色柄：多種
- 素材：（表生地）博多織：シルク 85% 以上
- 製品サイズ：L98×W68×H6 mm（金具除く）／化粧箱サイズ：L111×W77×H20 mm
- 収納：カード × 2



4 571593 420040

顔写真入り定期券など、クレジットカードよりも一回り大きなサイズ（90×60mmまで）の収納が可能です。



博多織 カードホルダー

- 品番：HCH02
- 価格：4,500 円（税別）
- 色柄：多種
- 素材：（表生地）博多織：シルク 85% 以上
- 製品サイズ：L155×W120×H15 mm／化粧箱サイズ：L165×W135×H25 mm
- 収納：カード × 11／通帳・パスポート・お薬手帳など × 2／レシートホルダー × 1



4 571593 420071

カードだけでなく、通帳やパスポート、お薬手帳なども収納できるマルチホルダーです。



博多織 正絹しおり

- 品番：HBM01
- 価格：~~300円~~ 360円（税別）
- 色柄：多種
- 素材：博多織：シルク100%
- 製品サイズ：L110×W45（紐を除く・個別に多少前後します）（パッケージサイズ：L160×W60）



紗織（格子状の織り込み）の帯生地を用いたしおりです。堅牢な地合いが特長です。



博多織 ご朱印帳

- 品番：HSY01
- 価格：~~2,800円~~ 3,000円（税別）
- 色柄：多種
- 素材：（表生地中央）博多織：シルク85%以上（その他）ポリエステル100%
- 製品サイズ：L158×W112×H16



小型のご朱印帳です。裏面に「御朱印帳」の刻印があります。



博多織 ID カードケース

- 品番：HIC01
- 価格：~~1,800円~~ 2,000円（税別）
- 色柄：黒白・黒赤（2種）
- 素材：（柄面生地）博多織：シルク100%
- 製品サイズ：L80×W100×H5（パッケージサイズ：L110×W105×H5）
- 収納：カード収納×2

ICカードケースを横にして2枚収納できます（1枚は透明ポケットになっています）。

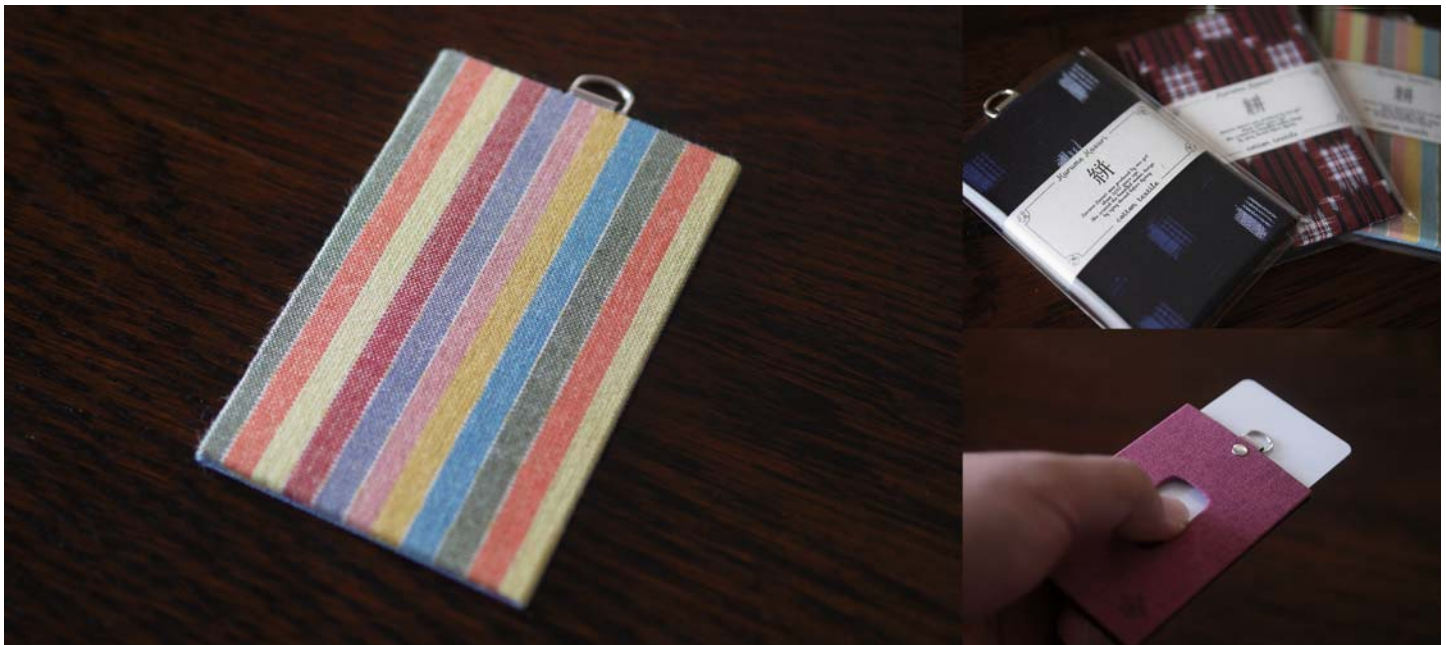


久留米絣 名刺入れ

- 品番：KCH01
- 価格：~~3,000円~~ 3,200円（税別）
- 色柄：多種
- 素材：（表生地）久留米絣：コットン100%
- 製品サイズ：L100×W66×H12（化粧箱サイズ：L111×W77×H20）
- 収納：カードポケット 約20枚収納×1／約5枚収納×1（収納枚数は紙厚により前後します）

ボックス型の名刺入れです。

名刺のほか、クレジットカードやポイントカードなどのケースとしてもお使いいただけます。



久留米絣 パスケース

- 品番：KPS01
- 価格：~~1,500円~~ 1,600円（税別）
- 色柄：多種
- 素材：（表生地）久留米絣：コットン100%
- 製品サイズ：L95×W62×H6（金具のぞく）（パッケージサイズ：L100×W70×H6）
- 収納：ICカード入れ×1

電車やバスのICカードを入れたまま使用できるケースです。



久留米拵 ランドセル型コインケース

- 品番：KBP01
- 価格：~~1,000円~~ 1,100円（税別）
- 色柄：多種
- 素材：（表生地）久留米拵：コットン100%
- 製品サイズ：L40×W30×H25（パッケージサイズ：L120×W80×H25）
- 収納：コインポケット（500円玉を5枚収納出来ます）

ランドセル型のコインケースです。
コインのほか、SDカードやイヤホンのケースとしてもお使いいただけます。

新商品



久留米拵 フォトフレーム（大・小）

- 品番：KFF01（大）／KFF02（大小セット）
- 価格：5,000円（税別）／7,500円（税別）
- 色柄：多種
- 素材：（表生地）久留米拵：コットン100%
- 製品サイズ：（大）L180×W142×H12／（小）L125×W100×H12
- 収納：（大）Lサイズ、はがきサイズ（窓のサイズはほぼLサイズとなります）
（小）L/2サイズ

フレームに拵を用いたフォトフレームです。付属の画鋲で壁にかけることも、立脚することも出来ます。

記念品とオーダーメイド

記念品や返礼品などに、ロゴマークや名前などを入れてお作りすることが出来ます
生地をご支給いただき制作も可能です
詳しくはお問合せ下さい
のし・包装もご要望に応じます



(例) 福岡大学人文学部様 50周年記念 記念品



ウッド × 織物コースター

- 品番：WC01
- 価格：お問合せ下さい
- 色柄：多種
- 素材：シナ材・織物生地
- 製品サイズ：L80×W26×H9（パッケージサイズ：L130×W60×H9）

織物と木を組み合わせたコースターです。
木の部分にご希望の刻印を入れることができます。



フォトフレーム × 盾ブック

- 品番：FF01
- 価格：お問合せ下さい
- 色柄：多種
- 素材：（表生地）各種織物（裏生地）ポリエステル（盾）ナラ材
- 製品サイズ：L95×W62×H6（金具のぞく）（パッケージサイズ：L100×W70×H6）

表面が織物、内側がフォトフレームとナラ材の盾により構成されているフォトブックです。
盾にはご希望の刻印が入れられます。

博多織

博多織は京都の西陣織、群馬の桐生織と並ぶ高級絹織物として知られています。

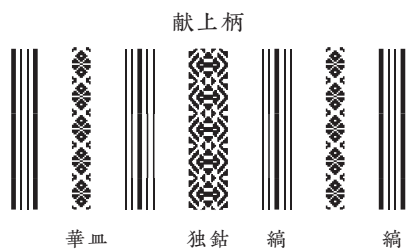
その歴史は古く、鎌倉時代に博多の町人が中国（宋）への留学から持ち帰ったのが起源と言われています。

当時の中国は、インドから渡ってきた仏教と、中国発祥の老荘思想や儒教との化学反応が進み、禅宗に象徴されるような高度な精神文化が醸成された時期でした。

そのような時代に中国から渡ってきた博多織を象徴するのが「献上柄」です。仏教（密教）法具をモチーフにした図柄と、儒教的な意味を持つ縞模様が同居している献上柄は、当時の東アジアの高度な知恵と祈りを今に伝え、大陸との玄関口博多ならではのものです。

ちなみに「献上柄」という呼び名は江戸時代に当時の福岡藩主（黒田藩）が幕府への献上品として博多織を用いていたために名付けられたものです。

絹で織りなされた博多織の生地は、高密度のたて糸に太いよこ糸を打ち込むことにより、堅牢な地合いと美しい光沢が同居していることが特長です。



独鈷

密教法具の一つ。煩惱を打ち払う意味を持つ。

華皿

仏様や菩薩を供養する「散華」に用いる花や葉を入れる皿。悪を払い、場を清める意味をもつ。

縞

太線が親、細線が子を表し、親が子を守り、子が親を敬う意味を持つ。

久留米緋

久留米緋は綿織物の中でも広島の前備、愛媛の伊予と並ぶ三大緋（かすり）の一つと称されます。

旧久留米藩の江戸末期（1800年頃）、井上伝という一人の少女が、木綿の生地を織る前に糸を染め分けて絵柄を織り出す方法を考案し、爆発的な人気を博したことが久留米緋の基礎を築きました。

彼女が考案したのは、綿の糸を染めるときに一定の間隔で糸を縛り、その縛られたところが白く残ることを利用して染め分けるという方法です。

その糸を使って製織する際に生じる微妙な誤差がかすれた様な風合いをもつため、緋（かすり）をよばれるようになったと言われます。

また木綿は日本古来のものではなく、インドで2000年以上前から栽培されていたものが中国に渡り、八世紀に日本に渡ってきたものが江戸期になってはじめて一般に普及を始めたと言われます。久留米緋はその普及の過程でデザイン面で新たな息吹を吹き込んだと言えます。

当時は藍染が主流で、丈夫で色落ちしにくく、主に庶民の日常衣料として用いられました。



博多織織元 井上絹織株式会社

昭和34年織元より独立、博多区比恵町にて創業
昭和40年唐津市に工場設立、伊達締・男帯から八寸帯まで幅広く製織
糸の染色から糸練り、整経まで一環して行う唯一の博多織織元



久留米絣織元 有限会社野村織物

明治31年創業、初代金次郎が数台の織機と藍染を始め絣の技術を学ぶ
久留米絣製造一筋で100年以上の歴史をもち、現在四代目となる
糸の染色から製織まで自社工房にて行う

弊社のご紹介

株式会社数寄屋

- 会社名 株式会社数寄屋（かぶしきかいしやすきや）
- 創業 平成26年7月
- 資本金 360万円
- 所在地 福岡県宗像市日の里5-3-31
- 代表取締役 平田央（ひらたひさし）
- 従業員数 役員3名、従業員3名（令和1年6月現在）
- 業務内容 主に和雑貨の製造販売
- 社名について 数寄屋（茶室）のように一期一会を重んじ、自然への尊敬を忘れない、簡素な企業でありたいという思いを込めています。

お問合せ先

株式会社数寄屋

担当 平田央（代表取締役）
TEL/FAX 0940 26 0153 / 0940 26 0157
Mail info@sukiya.style
URL www.sukiya.style